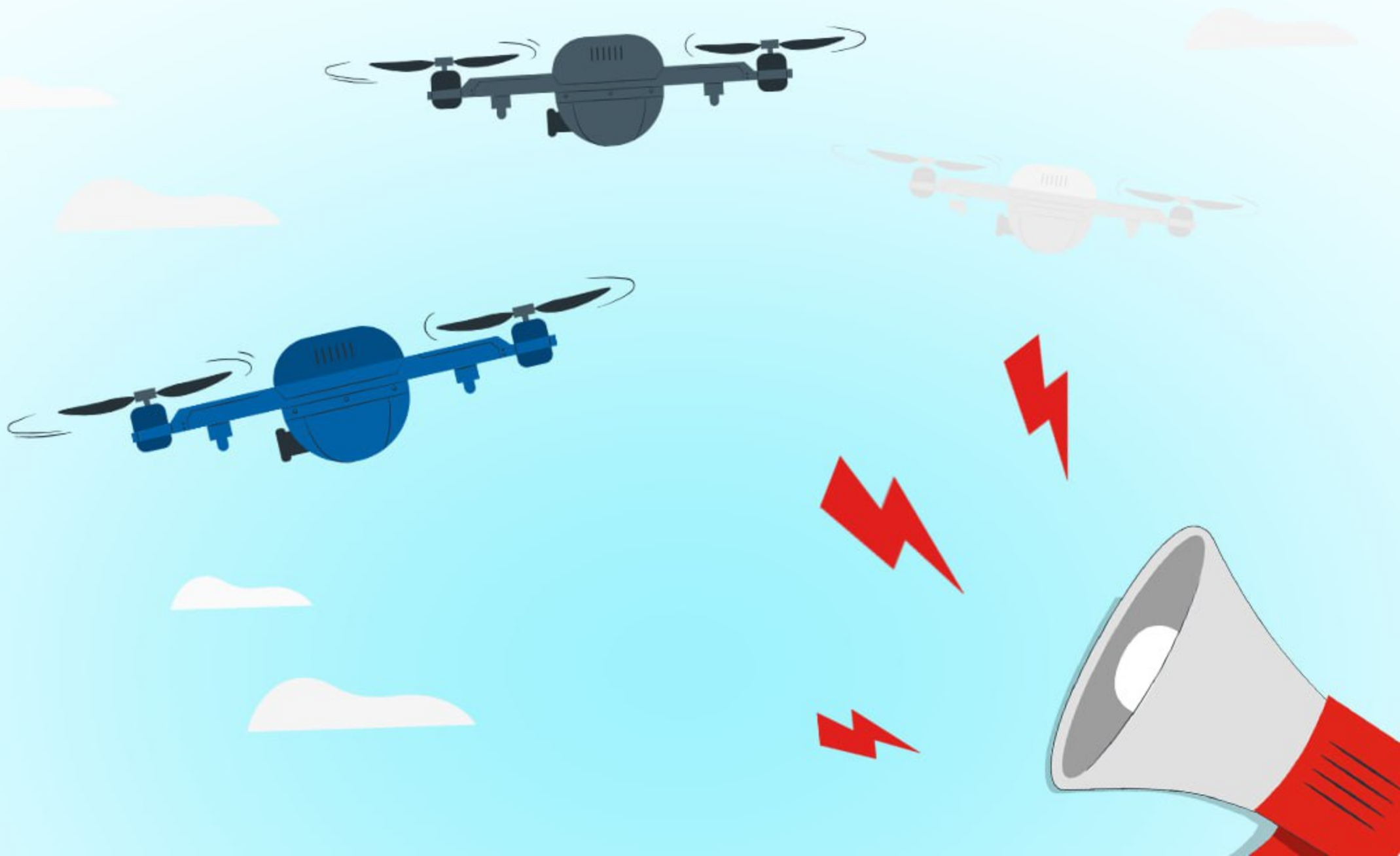




Что делать при угрозе БПЛА?





Действия при атаке

- ◆ Если вы находитесь в здании, по возможности спуститесь на нижние этажи, в подвал или паркинг. **Не пользуйтесь лифтом.**
- ◆ Если вы находитесь в квартире, найдите место без окон, между несущих стен. Сядьте на пол. Не подходите к окнам.
- ◆ Если вы на улице, укройтесь в здании или подземном переходе.
- ◆ Если вы перемещаетесь на транспорте, покиньте его и найдите укрытие.





Действия при обнаружении беспилотника

- ◆ Немедленно покиньте опасную зону — отойдите на расстояние не менее 100 м за ближайшее здание или деревья.
- ◆ Предупредите о возможной опасности других граждан, находящихся рядом.
- ◆ Проинформируйте экстренные оперативные службы по единому номеру «112».
 - Назовите адрес.
 - Расскажите о характере поведения БПЛА: зависание, барражирование над территорией, направление полета, внешний вид и т.д.
 - Другие сведения по запросу оператора.



Запрещено

- при падении беспилотника подходить к нему, трогать;
- находиться в прямой видимости летательного аппарата;
- пытаться сбить аппарат подручными предметами и иными средствами;
- пользоваться вблизи беспилотника радиоаппаратурой, мобильными телефонами, оказывать на него температурное, звуковое, механическое, электромагнитное воздействие.





Не публикуйте фото и видео в социальных сетях

Публикуя информацию в сети, вы:

- предоставляете информацию противнику;
- помогаете в корректировке огня;
- раскрываете позиции ПВО;
- привлекаете удар в сторону своих близких и себя.



Любая публикация медиаконтента может сыграть против интересов России во время проведения специальной военной операции.